

Jingsheng 经盛机电



Electric

Equipment Co.,Ltd.

武汉市经盛机电设备制造有限公司欢迎您



技術創新
質量保證
價格合理

武汉市经盛机电设备制造有限公司欢迎您



企业概况表 Enterprise's overview form

企业简介表

企业名称	武汉市经盛机电设备制造(有 限)公司		法定代表人	章忠祥	
注册地址	汉阳区平田南村53号		邮政编码	430050	
成立时间	2004.7	电话	027-84778751	传真	027-84594179
生产能力	3000万元		营业执照编号	420105000008281	
职员人数	43		技术人员数	5	
业务概况	冶金、电力、化工设备制造等				
<p>武汉市经盛机电设备制造有限公司成立于二00四年,注册资金200万,并且多次获得武汉市明星企业和重合同守信用企业荣誉称号。我公司现有员工43人,工程技术人员5名,其中具备高级焊接资质的人员15名、具备工业电器设备安装高级资质的人员6名、液压气动系统设计安装工程师3名,和多名高级质量体系管理人员。</p> <p>我公司自主开发获得国家专利,是生产解决冶金,矿山,石化企业各种材料的料仓堵塞的专业厂家。</p> <p>公司组建以来先后为武钢烧结厂(一、三、四烧、环保车间、二烧、技改项目、及备用品备件)、武钢炼铁厂(原料、环保车间)、武钢矿业公司程潮铁矿、大冶铁矿(选、球团),鄂州大球团、湘钢炼铁厂烧结分厂电除尘总仓(该项目系中冶长天国际公司总包工程)、本钢炼铁原料厂、鄂钢烧结厂、珠海球团厂等大批冶金及矿山行业厂家设计制作各种型号的疏堵机,并获得用户的一致好评。</p> <p>疏堵机产品的设计制造按需方要求不但创新,从第一代发展到现在的第四代,我们的产品线具备了功率大、疏通率高、适应范围广等多项优势,体现了行业最高水平,且设备可靠、价格合理,在用户中树立了良好的声誉。</p> <p>我公司追求以市场为导向,质量和技术领先为保证,宗旨皆在更好的为冶金、矿上和石化等企业发展作出新的贡献!</p>					



Jingsheng Electric

经盛机电

企业法人营业执照

Enterprise's legal person's business license



WuHan Jingsheng Electric Equipment Co.,Ltd.

武汉市经盛机电设备制造有限公司



法人代码证书 Legal person's code certificate

**中华人民共和国
组织机构代码证**

代 码: **7 6 4 6 1 1 3 9 - 7**



机 构 名 称: **武汉市经盛机电设备制造有限公司**

机 构 类 型: **企业法人**

地 址: **湖北省武汉市汉阳区平田南村53号**

有 效 期: **自2008年10月24日
至2012年10月23日**

颁 发 单 位: **武汉市质量技术监督局**

登 记 号: **组代管420100-05004525**

请于每年10月参加年检！未年检证书无效

说 明

1. 中华人民共和国组织机构代码是组织机构在中华人民共和国境内唯一的、始终不变的法定代码标识，《中华人民共和国组织机构代码证》是组织机构法定代码标识的凭证，分正本和副本。
2. 《中华人民共和国组织机构代码证》不得出租、出借、冒用、转让、伪造、变造、非法买卖。
3. 《中华人民共和国组织机构代码证》登记项目发生变化时，应向发证机关申请变更登记。
4. 各组织机构应当按照有关规定，接受发证机关的年度检验。
5. 组织机构依法注销、撤消时，应向原发证机关办理注销登记，并交回全部代码证。

中华人民共和国
国家质量监督检验检疫总局 章

年 检 记 录

年 月 日	年 月 日	年 月 日	年 月 日

NO.2008 2226524



Jingsheng Electric

经盛机电

税务登记证 Registration card of the tax



WuHan Jingsheng Electric Equipment Co.,Ltd.

武汉市经盛机电设备制造有限公司



Jingsheng Electric

经盛机电

质量管理体系认证证书

Management system authentication certificate of quality





Jingsheng Electric

经盛机电

自主开发国家专利证书

Develop the national letter of patent independently





Jingsheng Electric

经盛机电

企业及产品主要业绩和用户评价 The enterprise, main achievement of the products and user appraise





Jingsheng Electric

经盛机电

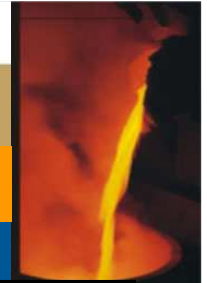
企业及产品主要业绩和用户评价 The enterprise, main achievement of the products and user appraise



二〇〇五年度

守合同重信用企业

武汉市工商行政管理局
武汉市企业合同管理协会



企业及产品主要业绩和用户评价 The enterprise, main achievement of the products and user appraise

序号	单位名称	产品型号	数量(台)	安装时间
1	武钢矿业公司鄂州球团厂	JS-SDJ-IV-1/4	23	2005~2006
2	武钢矿业公司大冶铁矿球团厂精矿仓	JS-SDJ-IV-1/4	7	2008.4
3	武钢矿业公司程潮铁矿（球团车间）	JS-SDJ-IV-1/4	19	2003~2008.1
4	武钢矿业公司程潮铁矿（选矿车间）	JS-SDJ-IV-1/8	29	2005~2007.11
5	武钢矿业公司程潮铁矿（采矿车间）	JS-SDJ-IV-1/4	1	2005
6	荆门石油化工厂	JS-SDJ-IV-1/4	8	2003~2004.11
7	湖北三环科技股份有限公司	JS-SDJ-IV-1/4	10	2004.6
8	武汉钢铁（集团）公司炼铁厂第三、四、五、六号高炉除尘器分、总仓	JS-SDJ-IV-1/8	8	2007.4
9	武汉钢铁（集团）公司港务公司一混、二运车间	JS-SDJ-IV-1/8	4	2007.6
10	湘潭钢铁（集团）公司烧结厂烧结车间	JS-SDJ-IV-1/8	1	2007.1
11	武汉钢铁（集团）公司烧结厂第二、四烧结车间	JS-SDJ-IV-1/8	10	2003.12~2007.4
12	本溪钢铁公司原料场转运料仓	JS-SDJ-IV-1/8	14	2008.4
13	鞍山钢铁厂东鞍山烧结厂除尘器灰仓	JS-SDJ-IV-1/4	10	2008.5
14	珠海粤裕丰钢铁厂球团厂辊磨机前精矿仓	JS-SDJ-IV-1/8	2	2008.5
15	珠海粤裕丰钢铁厂烧结厂布料机下端	JS-SDJ-IV-1/8	1	2008.5
16	武钢集团鄂州钢铁公司烧结厂布料机下端	JS-SDJ-IV-1/4	1	2008.6



JS-SDJ-IV 系列疏堵机说明书



首先，武汉市经盛几点设备制造有限公司，感谢您选购我们的产品，并将享受我们的优质服务。

产品简介

由于火力发电和冶金、矿山向大型化发展，原料仓尺寸不断加大，原料成分越来越复杂，原料仓堵塞现象越来越严重。同时，随着自动化控制水平的提高，对原料连续平稳供应要求越来越高。传统的对原料仓的清堵方法（如空气炮、料仓外壁安装振打机构、人工敲打等）显得不能适应要求，采用高分子材料减少原料对原料仓壁的粘附力也不能从根本上解决原料仓的堵塞。我公司开发的新一代清堵装置全自动液压疏堵机，它可以代替传统的对原料仓的清堵的装置，适应各种场合，不需要人工管理，从根本上解决原料仓堵塞问题。

基本特性

清堵可靠：疏堵机的疏通拉杆是根据料仓的结构、堵塞机理专门设计的，采用液压驱动，推力可达120kN，疏通时从上到下一次疏通，并且不留死角。是目前最可靠的清堵、疏通装置。



JS-SDJ-IV 系列疏堵机说明书



工作可靠：

- 1、采用先进的变频调速技术保护电机。
- 2、安装液位控制器，当液压油液面低于设定值时，系统自动停止工作，防止电机空转。

维护工作量小：疏堵机采用成熟的液压技术和电气控制技术，选用国内、外知名品牌液压元件和电气元件，拉杆，叶片采用优质钢材，经久耐用。

节能：疏堵机只在料仓出现堵塞时才启动电动机工作，疏通效率高。平常处于待机状态，能耗低。

低噪音：疏堵机是利用拉杆往复运动清堵的，工作时噪音源低于空气炮、振打机构等工作时发出的噪音。

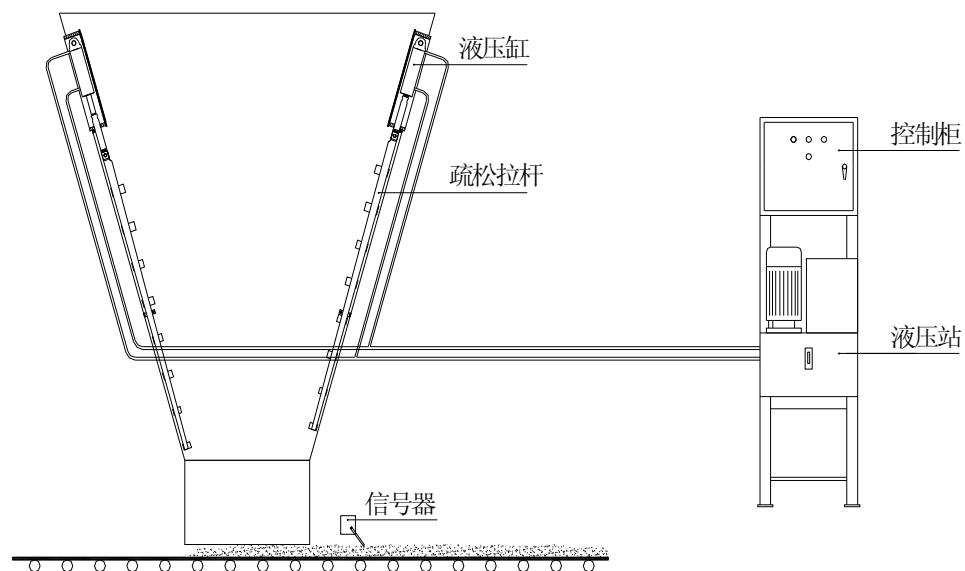
高度自动化：当原料供应量小于设定值时，疏堵机自动启动并在数十秒内自动完成清堵；当原料供应量恢复到设定值时，疏堵机自动停机。



JS-SDJ-IV 系列疏堵机说明书

工作原理

疏堵机由信号源、电气控制柜、液压站、液压缸、疏通拉杆等组成。见图一所示。液压控制原理见图二所示。



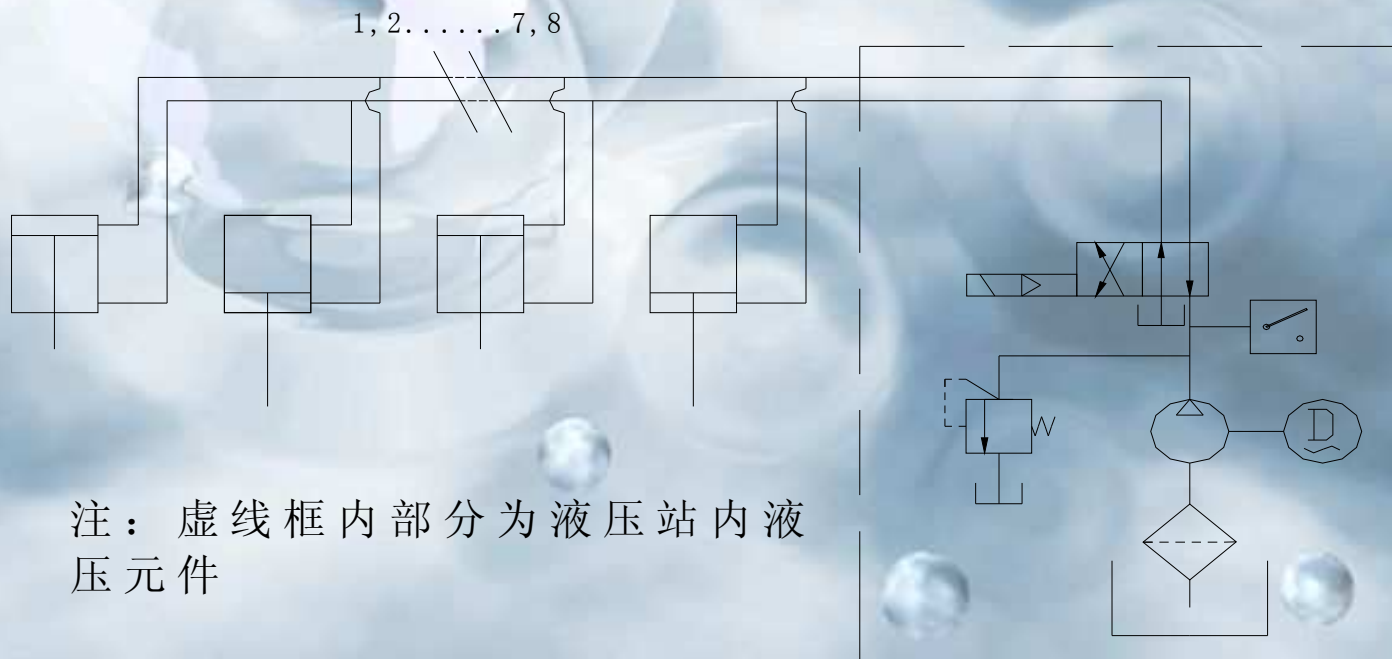
图一 疏松机组成示意图



JS-SDJ-IV 系列疏堵机说明书



图二：液压控制原理图



注：虚线框内部分为液压站内液
压元件



JS-SDJ-IV 系列疏堵机说明书



- 疏堵机电气控制柜发出自动启动信号，液压站高压油泵启动，高压油经过电磁换向阀换向后进入液压缸，液压缸往复运动，带动疏松拉杆沿料仓内壁作上下运动。通常在料仓安装8根疏通拉杆，其中4根拉杆往上运动时，另4根拉杆向下运动，起到疏通、清堵的作用。
- 当自动信号达到设定值时，疏堵机电气控制柜发出停机信号，液压站高压油泵停机，液压缸由于得不到压力油而自动停止。疏堵机处于待命状态，等待下一个启动信号。
- 疏堵机的动态演示见图示三、图示四、图示五。



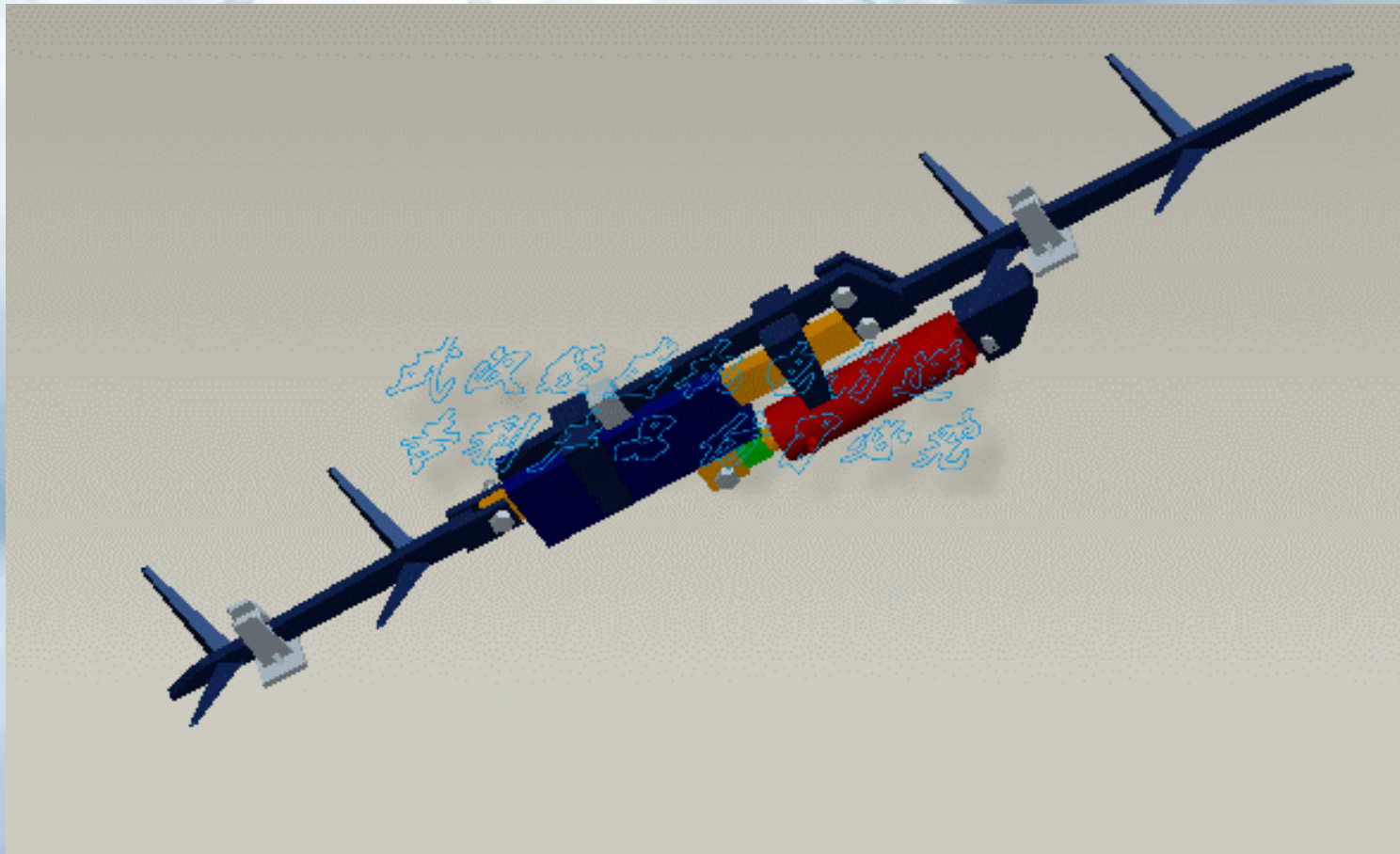
Jingsheng Electric

经盛机电

JS-SDJ-IV 系列疏堵机说明书



动态演示(图示三)





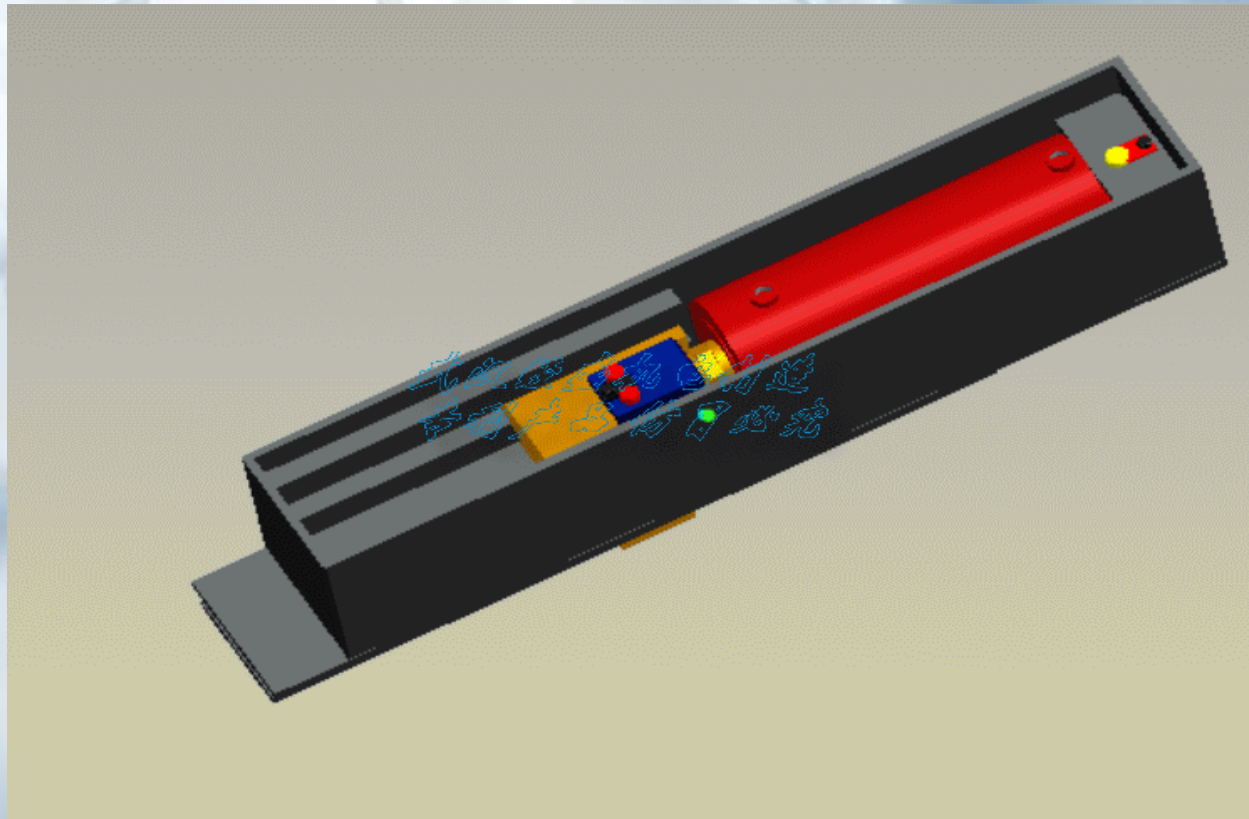
Jingsheng Electric

经盛机电

JS-SDJ-IV 系列疏堵机说明书



机构动态演示 (图示四)

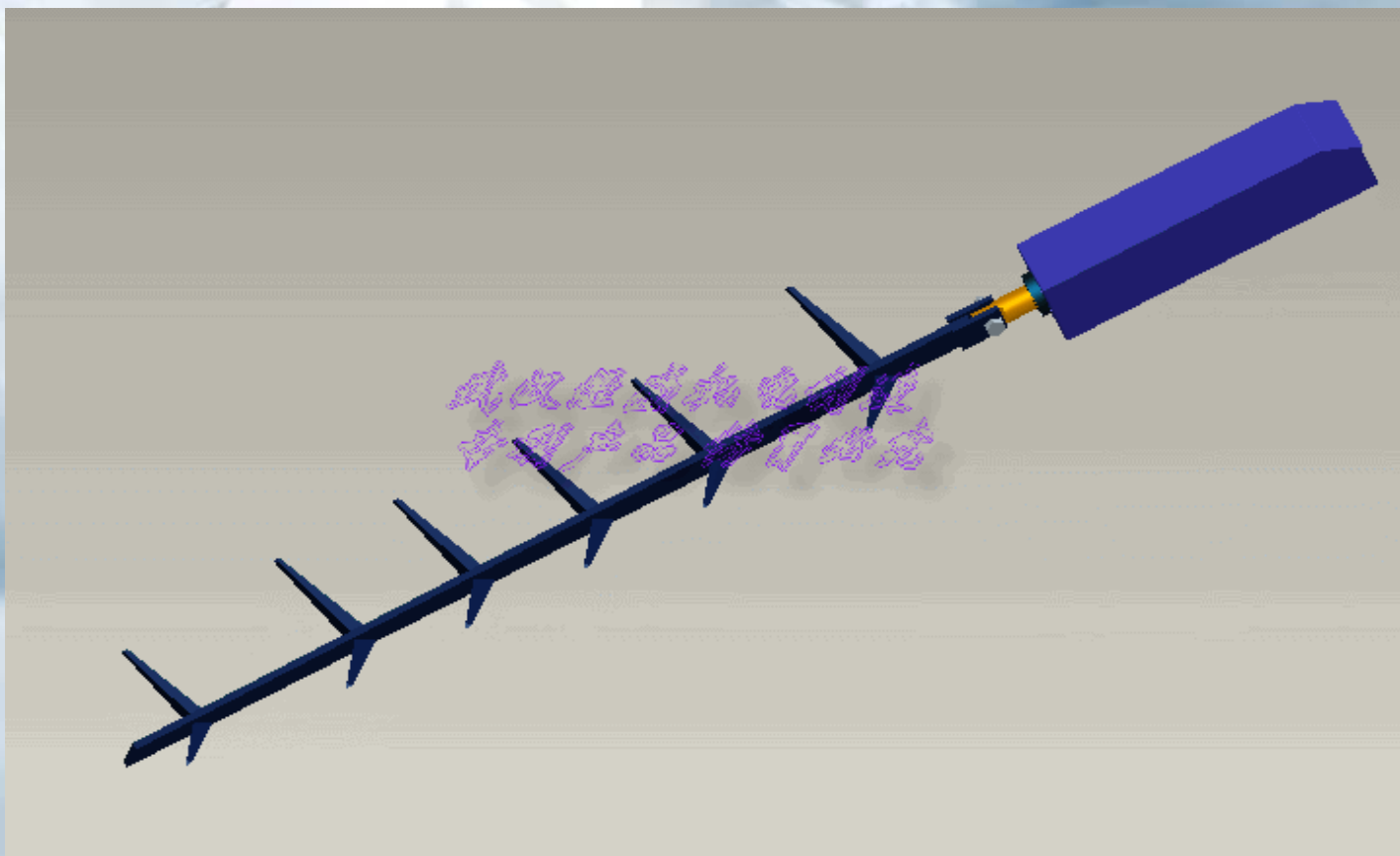




JS-SDJ-IV 系列疏堵机说明书



机构动态演示 (图示五)





JS-SDJ-IV 系列疏堵机说明书



疏堵机的优点

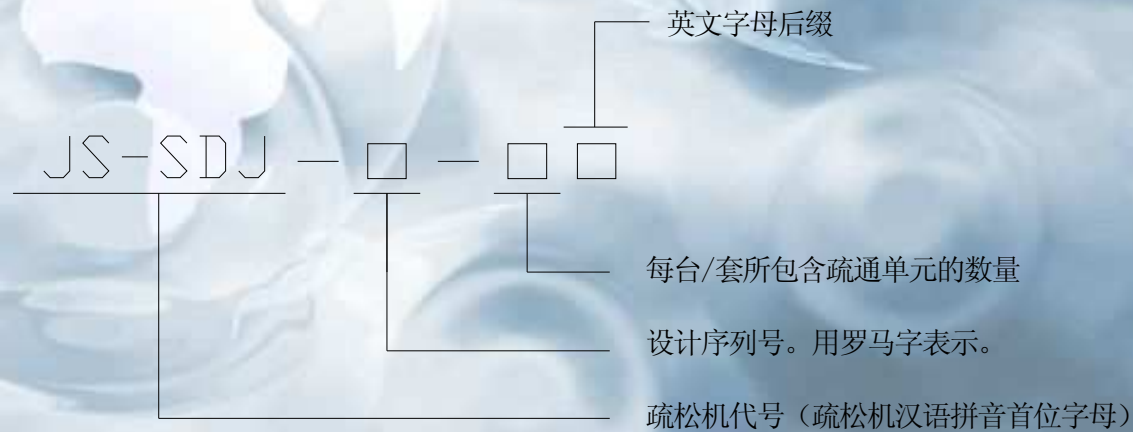
- 1.先进的工作原理：从堵塞的薄层开始，破坏堵塞的基础。
- 2.疏通的面积大：疏通高度达3M，单支疏通靶齿覆盖面积 $2.3M^2$ ；实际疏通面积 $>18M^2$ 。
- 3.疏通工作力大：工作推拉力 $>65KN\sim 243 KN$ ，工作时消耗电力容量 $7.5Kw\sim 11Kw$ 。
- 4.全自动运行：堵塞断流后，自动检测，自动启动，疏通堵塞后自动停机。



JS-SDJ-IV 系列疏堵机说明书



型号说明



C	耐冲击型	应用于高冲击环境，如：采矿、选矿	仓内部件增强
D	工作环境低温型	应用于低温环境下，如：黄河以北地区	油缸推拉力加大，控制液压系统有预热装置
H	工作环境高温型	应用于高温环境下，如：烧结机前端混合料仓等部件	仓外液压缸及控制液压系统有水冷装置
P	普通常用型	一般无特殊要求的使用环境	标准配备



JS-SDJ-IV 系列疏堵机说明书

使用方法

注意：当原料仓（卸灰阀，圆盘给料机）未开启时，严禁启动本机疏堵机系统。

使用方法：按要求接好电源，打开电源开关，调整自动时间继电器时间sJ1的时间，从1分钟到99小时可调节，一般设定1小时自动疏通一次。然后再调节sJ2时间继电器一般设定5分钟。sJ3、sJ4时间继电器是根据疏堵机的行程来调节，一般设定为4分钟。将开关打到自动档，（此档卸灰阀，圆盘给料机需连锁）时间继电器sJ1开始计时，当达到设定时间时疏堵机开始工作，当达到sJ2时间继电器设定时间时疏堵机自动停止，将开关打到手动档时疏堵机马上开始工作，将开关打到停止时疏堵机才能停止工作，手动档一般作调试用，不可以长期使用。

例如：JS-SDJ-IV-1/8表示：疏堵机，第四代研发产品，1台主机驱动8支液压疏通组件，耐冲压型，应用于高冲击环境，如采矿、选矿。



JS-SDJ-IV 系列疏堵机说明书

安装与调试

1. 开箱验收：疏堵机到达买方现场后,买卖双方代表应按合同有关条款对疏堵机进行验收。首先清点包装箱数量,检查包装箱有无破损。然后开箱验收。对照装箱单逐一清点,并检查疏堵机部件在运输中是否由于撞击等原因发生变形或损坏;
2. 拉杆变形：疏堵拉杆是细长结构,长途运输容易变形,安装前应检查其直线度,对因运输中产生的变形进行校正;
3. 安装液压缸和传动杆：按图纸要求校对安装尺寸,在料仓相应的部件开出适合的安装液压缸总成盒矩形孔,并将液压总成盒焊接在料仓壁上;
4. 连接疏通拉杆与传动杆;
5. 在拉杆连接好后,根据液压缸的位置,焊接上导向器;
6. 安装疏堵机液压站,一般液压站应安放在靠近料仓附近的平台上。尽量缩短连接液压站与液压缸的之间的管路。给液压控制站连接专用电源(380V,三相四线,容量7.5Kw-11Kw);



JS-SDJ-IV 系列疏堵机说明书



7.安装液压油管：一般将油管沿料仓外壁固定，油管拐角尽量采用弯管，必须用管接头处，应采用焊接式管接头，以减少压力油的渗漏点。油管布置并焊接好后，与液压油缸、液压站连接前，必须经酸洗、碱洗、水洗后用压力大于0.4Mpa压缩空气把管内吹干净；

8.安装信号源：按图在原料传送线上相应部位安装信号源，按用户要求的料层高度调整信号源，连接信号源与控制站之间的控制电缆（根据现场实际情况控制信号源，经双方商议也可另行处理）；

9.给液压站加注液压油：

液压油牌号：YA—N32~N46。

第一次注油量：根据邮箱的容量而定

加油时先打开液压站上的防护门，拧下注入式滤油器盖，加注清洁液压油，加油时请注意液压站油箱上的油标，第一次加油时的液面应略超过油标上限，以不溢出油箱为宜。日常油量应不低于油箱内换注1/3的YA—N15防冻。



JS-SDJ-IV 系列疏堵机说明书



10. 手动调试

● 排除管路系统空气。将电气控制柜切换开关切换到手动位置，让各油缸动作3~5行程，排尽各油缸及管理里的空气

● 观察各油缸的运行情况、管路及各连接点泄漏情况。液压缸的动作应是一上一下且两两相对，管路及各连接点无泄漏。

● 检查液压站工作压力是否正常。打开压力表的开关，油缸的工作压力应 $\leq 10\text{Mpa}$ （出厂时已调好），当换向延时达到设定值时，油缸换向。工作压力不正常时，可调整溢流阀，调整方法如下：

1). 开溢流阀手柄上的锁紧螺母，转动手轮，顺时针方向为升高工作压力，逆时针方向为降低工作压力，液压缸工作时最高压力不超过 10Mpa 表压（此表压为疏堵机满负荷工作时的压力）。调整后拧紧锁紧螺母。

2). 溢流阀压力开关的控制压力不得超过 10Mpa ，否则会引起油泵、电机及整个系统的非正常损坏。



JS-SDJ-IV 系列疏堵机说明书



- 调整好后关闭压力表开关，关上机柜门。
- 切换开关，手动位置只作疏堵机调试时用。一切正常后切换到自动或停止位置。
- 正常工作压力应设定 $\leq 10\text{Mpa}$ 。
- 液压缸自动换向时间见《竣工调整报告单》。
- 电气控制柜上的各信号灯与疏堵机动作相对应。

DCS(联动控制信号)与电气控制柜连接畅通反应灵敏。



JS-SDJ-IV 系列疏堵机说明书



维护与保养

1. 正常工作时液压站油箱液压油液面高度处于液位计中部。
2. 每2年更换一次液压油(根据工作环境情况适当调整换油间隔)。换油时，拧开液压站底部放油孔螺塞，放尽旧液压油，用煤油清洗空气滤清器、滤油器和油箱后，按第一次加注液压油的油品和油量注入新油。
3. 检修系统管路和液压阀时，必须用手动方式按电磁换向阀两端小按钮二~三次，使系统泄压，已防系统余压伤人。



JS-SDJ-IV 系列疏堵机说明书



故障排除

1. 系统压力建立不起来:

- 检查液压站齿轮油泵转向是否正确。电动机应是顺时针旋转，否则，对电动机电源线进行调相安装。
- 检查液压站油箱页面是否在中间位置。
- 检查溢流阀、开关手柄是否松开。
- 如果溢流阀调整不起作用时，可能溢流阀阀芯卡涩，可解体清洗溢流阀或更换溢流阀。
- 电机与液压油泵间联轴器是否损坏，如损坏，则需要更换。



JS-SDJ-IV 系列疏堵机说明书



2. 液压缸不换向或不能达到额定行程:

- 液压换向延时开关工作时间调整过长或损坏时，液压缸向一个方向运动后将不返回，从液压泵出来的高压油通过溢流阀流回油箱。
- 液压换向延时开关工作时间调整过短时，液压缸将频繁换向，不能达到额定行程。
- 当系统压力未调到额定值时，将造成液压缸行程不稳定，需将压力开关工作压力调整在10Mpa。



JS-SDJ-IV 系列疏堵机说明书



3. 电动机温升过高。

- 检查液压系统工作压力是否高于 $\leq 10\text{Mpa}$ ，请调至额定值。
- 检查电源电压是否过高或过低。
- 检查控制柜主令开关是否长时间置于手动档，应予以还原至自动档或停止档，以免烧毁液压站。
- 控制柜自动工作时，前面板启停时间继电器若设置不当，使启动时间过长、停机时间过段，将造成系统温度过高，影响设备使用寿命，应予以适当调整。



JS-SDJ-IV 系列疏堵机说明书



质 保

- 1.在正常使用的情况下，整机保修壹年。
- 2.在保修期内，凡符合保修约定的时间和条件予以无偿修理，在保修期外的修理则为收费修理。
- 3.因操作不当、电压异常、火灾、水灾、地震、雷击以及其它自然灾害和公害(有害腐蚀等)等而导致的故障，即使在保修期内，也不能以无偿修理对待。
- 4.用户自行更换的元器件应与“疏堵机配件明细单”中的“型号”和“生产厂家”相同，若自行改动本系统的原设计(电器及液压系统等)等需征求本公司的同意认可；否则由以上引起的故障本公司一概不负责。



Jingsheng Electric

武汉市经盛机电设备制造有限公司

厂址：汉阳区平南村53号

电话：027-84778751

传真：02784594179

邮编：430050

E-mail: JS-SDJ@163.COM

公司网址: <http://WWW.JS-SDJ.COM>